

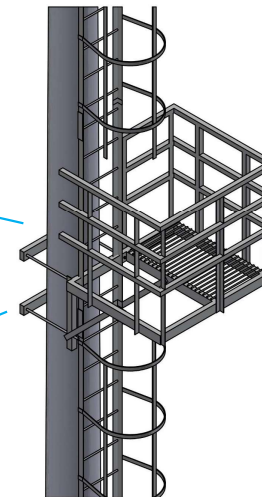
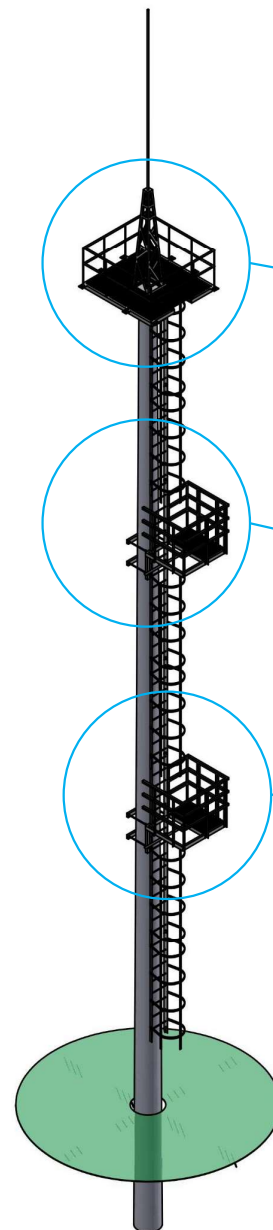
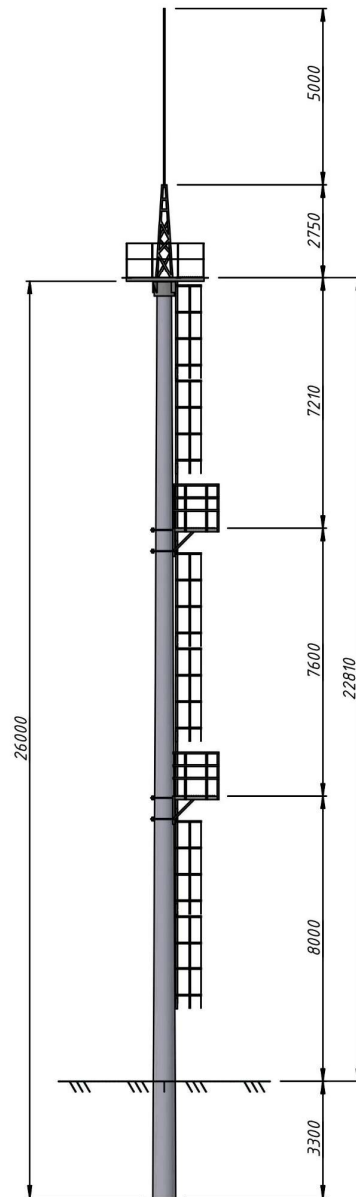
ПМЖ-22,8ПП

Примечания:

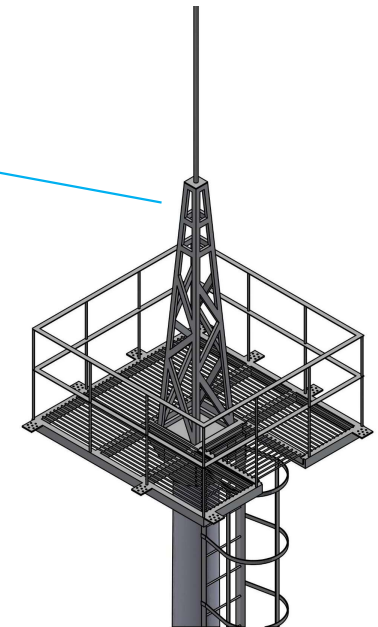
1. Прожекторная мачта ПМЖ-22.8ПП (с двумя дополнительными площадками для отдыха, проект НИЛКЭС 25.003) разработана на базе типовых мачт ПМЖ-22.8 по проекту 3.407.9-172 «Прожекторные мачты и молниеотводы».

2. В мачте используется цельная стойка СК26.3-2.0. Стойка также может быть изготовлена в секционированном варианте - из двух секций, изготавливаемых одновременно в одной опалубке и соединяемых в одну стойку при помощи болтов. Перед монтажом опоры производится сборка единой стойки из верхней и нижней секций.

3. Монтаж мачты производится по технологической карте, разработанной в проекте 3.407.9-172.



Дополнительные площадки
для отдыха



Прожекторная
площадка

					16.003 – ПМЖ-22.8ПП			
Изм.	Лист	№ докум.	Подп.	Дата	Прожекторная мачта ПМЖ-22.8ПП	Лит.	Масса	Масштаб
Разраб.	Дорошенко			02.2026				
Пров.								
ГИП					Монтажная схема	Лист 1 Листов		
Зав. лаб.	Качановская			02.2026		ООО "ПО "ЭЖБИ", НИЛКЭС Санкт-Петербург		
Н. контр.								
Утв.	Романов			02.2026				